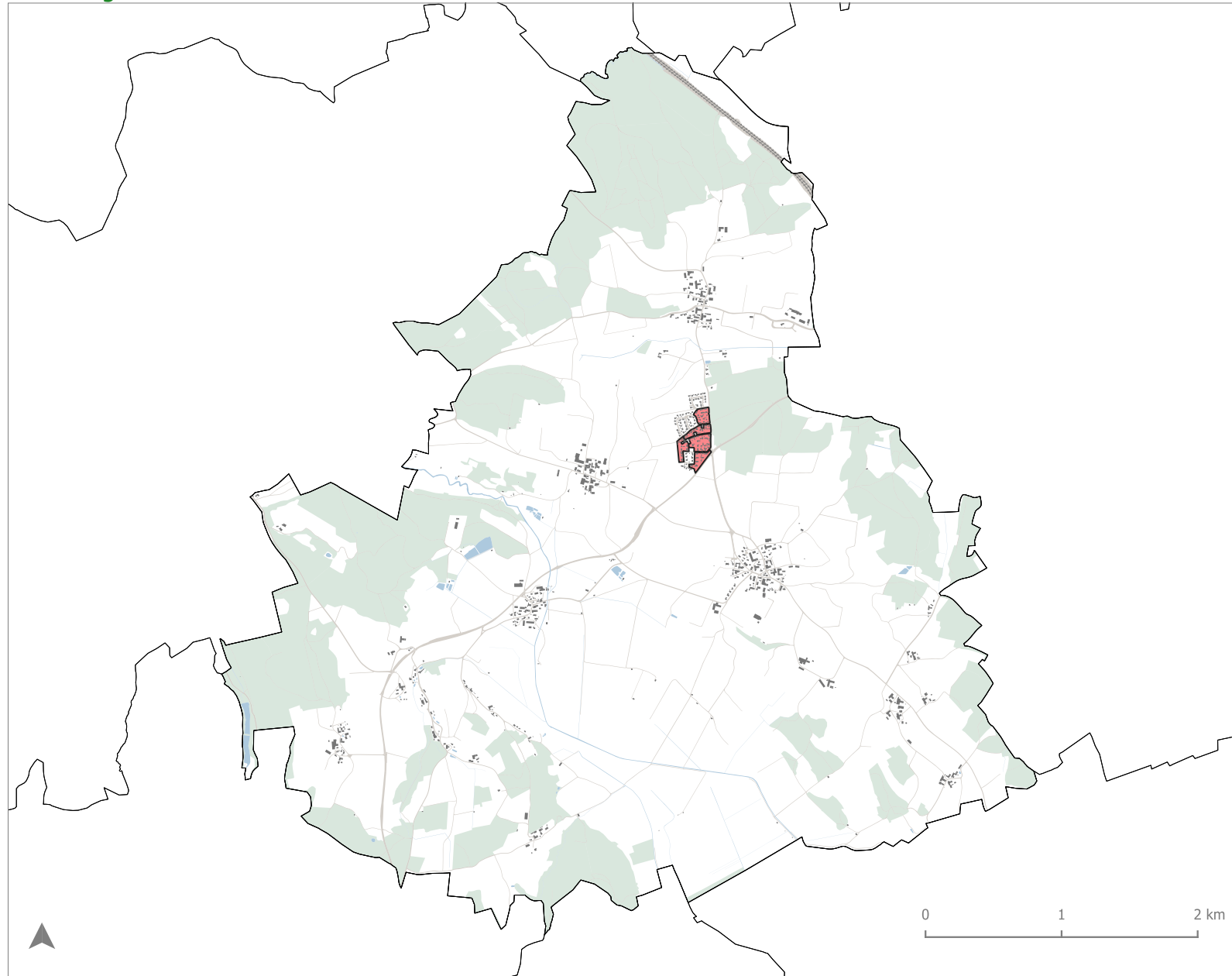


Sanierungspotenzial Einfamilienhausbestand

Sanierungsrelevante Cluster

Bruck



Legende

- Administrative Grenzen
- Landkreisgrenze
 - Gemeindegrenze

Kartenhintergrund

- Schienenwege
- Gebäude
- Verkehrsflächen
- Waldflächen
- Gewässer

Sanierungspotenzial im Einfamilienhausbestand

- hohes Potenzial zur Wärmeeinsparung
- sehr hohes Potenzial zur Wärmeeinsparung

Karteninhalt

Die Karte stellt Agglomerationen von Einfamilienhäusern mit hohem Sanierungspotenzial in der Gemeinde dar. Berücksichtigt wurden freistehende Einfamilienhäuser, Reihenhäuser sowie Doppelhaushälften, die vor der zweiten Wärmeschutzverordnung (1984) erbaut wurden.

Weitere Hinweise

Das Sanierungspotenzial wurde auf Basis des Wärmekatasters ermittelt. Dabei wurde für jedes Gebäude die Differenz der Wärmenachfrage des nicht-energetisch sanierten Errichtungszustandes und einer potenziellen Sanierung auf den KfW-EH 55-Standard herangezogen.

Auftraggeber: Landkreis Ebersberg
Auftragnehmer: Energieagentur Ebersberg-München gGmbH
ENIANO GmbH
Projekt: Energienutzungsplan Landkreis Ebersberg

Druckformat: DIN A3
Geobasisdaten: © Bayerische Vermessungsverwaltung
Stand: 9.6.2022



ENIANO

Gefördert durch



Bayerisches Staatsministerium für
Wirtschaft, Landesentwicklung und Energie