

# خوش آمد







## خوشحالیم که در اینجا حضور دارید

### حضور محترم خانمها و آقایان



در ناحیه ابرزبرگ افرادی از حداقل ۱۴۰ ملیت و قوم زندگی می کنند. تنوع زبان و تجاربی که آنها از همه بخشهای جهان با خود به همراه می آورند، باعث خوشحالی است. واقعا خوشحالیم که اینجا هستید و ناحیه ما را پر بار می کنید.

ناحیه ابرزبرگ به واسطه همجواریش با طبیعت و کشاورزی از یک سو و قرارگرفتنش در حوزه مرکز مونیخ از سوی دیگر، محیط زندگی بسیار جذابی را به وجود می آورد. این منطقه با داشتن زیرساخت حمل و نقل پیشرفته، تعدد مراکز پزشکی و مراکز آموزشی با ارائه طیف گسترده ای از رشته ها، شرایط زندگی خوبی را برای ساکنین خود فراهم می آورد. امکانات تفریحی و استراحتی و نیز سازماندهی زندگی فرهنگی به وسیله انجمن ها و ارائه کنندگان ذیربط، این منطقه را شایسته زندگی می کند. سنت و نوآوری در اینجا باهم پیوند خورده اند.

ما همواره در تلاش هستیم کیفیت زندگی ساکنان این منطقه را در سطح بالایی نگه داشته و ارتقاء بیشتری بخشیم. از این رو بخشداری ابرزبرگ و بسیاری از دواپر غیردولتی، از جمله، امکانات اطلاع رسانی، مشاوره و خدمات کمکی ارائه می کنند. این بروشور نگرش اولیه به شما داده و کمک می کند در محیط زندگی تازه خود راهتان را پیدا کرده و احساس راحتی کنید.

باعث خوشحالی است که این بروشور می تواند به چند زبان به شما ارائه شود. گرچه فراگیری زبان آلمانی برای جهت یابی و همزیستی در آلمان ضروری و حیاتی است. این را هم می دانیم که یادگیری زبان نیاز به زمان دارد. به همین خاطر قرار است این اطلاعات در دسترس آن دسته از کسانی هم که تازه در ابتدای راه فراگیری زبان آلمانی هستند، قرار بگیرد.

آرزو می کنم وقتی این بروشور را می خوانید و پا به این ناحیه می گذارید، احساس شادی کنید.

روبرت نیدرگرس  
رئیس بخشداری ابرزبرگ

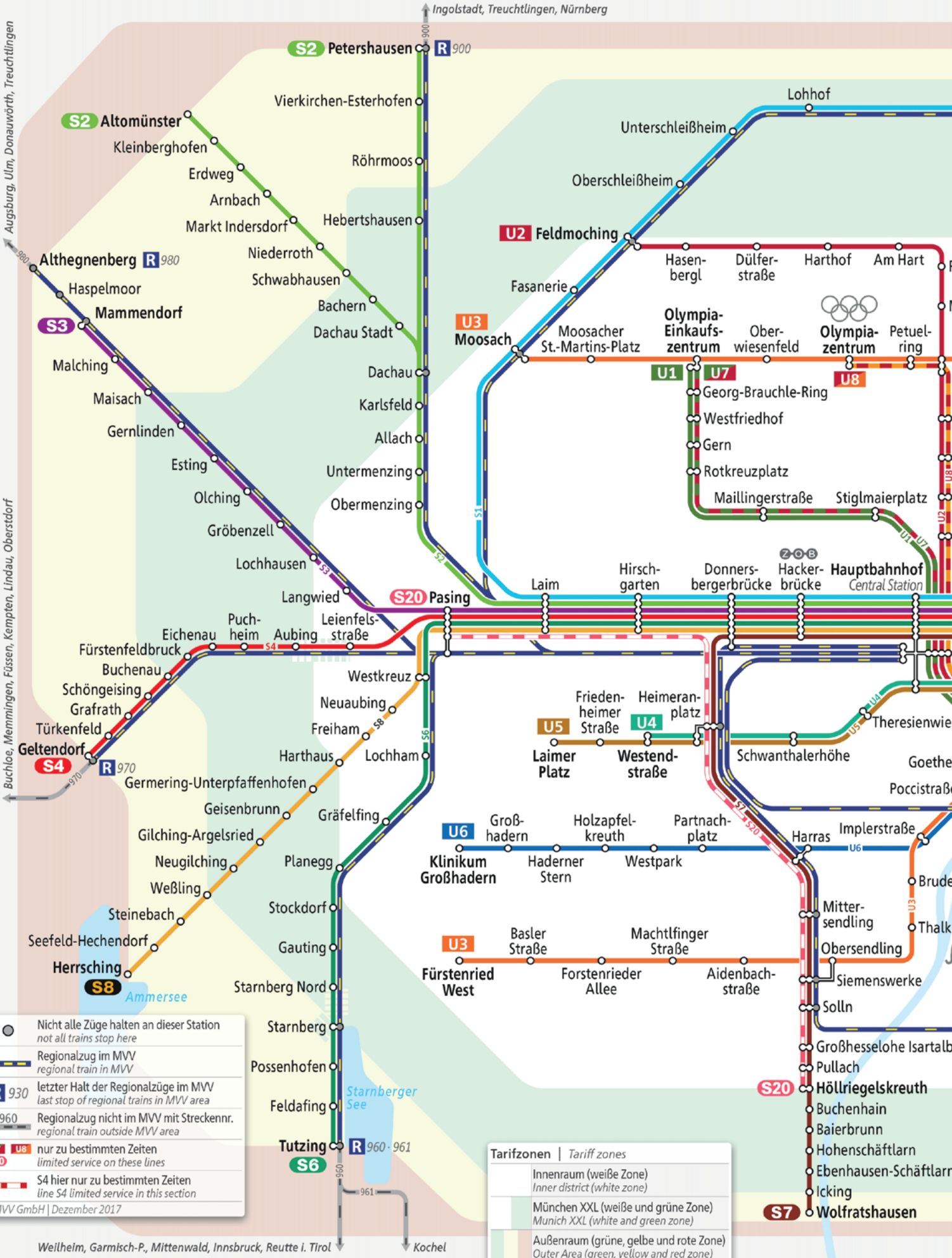






# S-Bahn, U-Bahn und Regionalzug im MVV

Suburban train, underground and regional train in the MVV



- Nicht alle Züge halten an dieser Station  
not all trains stop here
- Regionalzug im MVV  
regional train in MVV
- R 930 letzter Halt der Regionalzüge im MVV  
last stop of regional trains in MVV area
- 960 Regionalzug nicht im MVV mit Streckennr.  
regional train outside MVV area
- U7 U8 nur zu bestimmten Zeiten  
limited service on these lines
- S20 S4 hier nur zu bestimmten Zeiten  
line S4 limited service in this section

Tarifzonen	Tariff zones
Innenraum (weiße Zone)	Inner district (white zone)
München XXL (weiße und grüne Zone)	Munich XXL (white and green zone)
Außenraum (grüne, gelbe und rote Zone)	Outer Area (green, yellow and red zone)

Diese Broschüre liegt mehrsprachig in Deutsch, Englisch, Koratisch, Polnisch, Tigrinya, Persisch und Arabisch vor.

**Herausgeber:**

Landratsamt Ebersberg

Abteilung Jugend, Familie und Demografie,  
Team Demografie

**Redaktion:**

Leitung: Tanja Eckle

Korrektorat: Team Demografie

**Quellen:**

Bundesministerium des Innern/Bundesamt für Migration und Flüchtlinge: Willkommen in Deutschland. Informationen für Zuwanderer. 2014 Frankfurt a.M., 5., aktualisierte Auflage.

Einige der verwendeten Texte wurden uns freundlicherweise von den jeweiligen Stellen zur Verfügung gestellt.

**Grafische Gestaltung & Post Production:**

PrioDesign® – Marcus Pfeiffer

**Druck:**

K. Schmiedle Druck & Medien GmbH

*Alle Rechte vorbehalten.*

*Der Herausgeber erhebt keinen Anspruch auf Vollständigkeit.*

*Jegliche Vervielfältigung oder Nachdruck sowie Aufnahme in Onlinedienste darf nur nach Genehmigung der Redaktion vorgenommen werden.*

52 ..... نگاه کلی

- Landratsamt Ebersberg ·
- Das Ausländeramt ·
- Team Asyl der Sozialhilfverwaltung ·
- اداره سرپرستی نوجوانان ناحیه ابرزبرگ "Kreisjugendamt Ebersberg" ·
- Migrationsberatung für erwachsene Zuwanderer – MBE Ebersberg Diakonisches Werk Rosenheim ·
- Jugendmigrationsdienst Ebersberg Diakonisches Werk Rosenheim ·
- Verein Ausländerhilfe e.V. ·

58 ..... شروعی خوب و مفید

- بخش هماهنگ کننده ی آموزش و فرهنگ برای مهاجران جدید ·
- Integrationskurse ·

62 ..... مسکن

- اعطای تابعیت ·
- Wohngeld ·
- Sozialwohnungen und staatlich geförderte Wohnungen ·

68 ..... کار

- کاریابی و درخواست ·
- اداره کار "Agentur für Arbeit" ·
- مرکز کاریابی "Jobcenter" ·
- کمک اجتماعی "Sozialhilfe" ·
- خدمات اجتماعی مرکز "Zentraler Sozialdienst – ZSD" ·

74 ..... یادگیری و ادامه تحصیل

- Die Bildungsregion ·
- مدارس ·
- کلاسهای آموزش حرفه ای برای مهاجران ·
- مربی برای کودکان ·
- سایر امکانات آموزشی ·

80 ..... سلامتی

- فوریتها ·
- کلینیک منطقه ای ابرزبرگ ·
- داروخانه ·
- اداره بهداشت و سلامتی ·
- دایره مشاوره رسمی مسائل بارداری در بخشدارای ابرزبرگ ·
- مرکز مشاوره رسمی بارداری – Donum Vitae ·
- سرویس مشاوره روانپزشکی اجتماعی ابرزبرگ "SPDI" ·
- اورژانس تخصصی بیمارهای اعتیاد مرکز خیریه کاریتاس ابرزبرگ ·

86 ..... همزیستی اجتماعی

- برنامه ریزی ایام فراغت ·
- Fachstelle Ehrenamt im Landratsamt Ebersberg ·
- Kreisjugendring ·
- اعطای اسباب بازی به وسیله اداره نوجوانان ناحیه ابرزبرگ – Das Spielkistl ·
- برنامه اوقات فراغت ·
- طرح برنامه ریزی اوقات فراغت برای اشخاص معلول انجمن منطقه ای خدمات رفاه اجتماعی ابرزبرگ – AWO Kreisverband Ebersberg ·
- کتابخانه ·







# اطلاعات و راہنمائی

## نگاه کلی

دربخش ابرزبرگ Ebersberg مراکزی وجود دارند که اطلاعات و راهنمایی های لازم را در اختیار مهاجران می گذارند.

مهاجران میتوانند از سازمانهای غیر دولتی و مستقل نیز مشاوره لازم را دریافت کنند.

## مشاوره در بخشداری ابرزبرگ

**Landratsamt Ebersberg**

در بخشداری ابرزبرگ، اطلاعات و مشاوره راجع به موضوعات ذیل ارائه میشود:

- اجازه اقامت، درخواست تابعیت، الحاق خانواده (اداره اتباع خارجی)
- پناهندگی ( تیم پناهندگی)
- بهداشت (وزارت بهداشت)
- موضوعات مربوط به کودکان، نوجوانان و خانواده
- (اداره سرپرستی نوجوانان)
- کمک مالی (اداره خدمات اجتماعی)

در صورت نیاز، مرکزبخشداری میتواند فردی را به عنوان مشاور در رابطه با سوالات خاص شما پیشنهاد کند.  
شما نیز میتوانید به صفحه اینترنتی بخشداری مراجعه فرمایید.

**Landratsamt Ebersberg**

Eichthalstraße 5, 85560 Ebersberg

Telefon: 08092 823

E-Mail: poststelle@lra-ebe.de

Internet: www.lra-ebe.de

## ساعات کار:

Montag, Dienstag, Mittwoch 7:30 - 17:00 Uhr

Donnerstag 7:30 - 18:00 Uhr

Freitag 7:30 - 12:30 Uhr

لطفا قبل از مراجعه به بخشداری از

طریق شماره تلفن بالا وقت بگیرید.



### Team Asyl der Sozialhilfverwaltung

طبق قانون Asylbewerberleistungsgesetz – AsylbLG تیم پناهنده تشخیص میدهد چه افرادی حق درخواست خدمات دارند. افرادی مشمول این خدمات میباشند که بخش ابرزبرگ مسئول رسیدگی به درخواست پناهندگی این افراد باشد. داشتن اقامت Aufenthaltsgestattung یا Duldung برای این افراد الزامی است. این نوع خدمات طبق قانون (AsylbLG) فقط در مواردی داده میشود که افراد خانواده فاقد هیچگونه پسنداز و درآمد باشند.

برای کسب اطلاعات بیشتر به آدرس زیر مراجعه فرمایید:

#### Team Asyl

Eichthalstraße 5, 85560 Ebersberg

Telefon: 08092 823-0

E-Mail: asyl@lra-ebe.de

Internet: www.lra-ebe.de

### Das Ausländeramt

در اولین مرحله، اداره اتباع خارجی در بخش ابرزبرگ مسئول اتباع خارجی است. در ضمن، این اداره مسئول موارد ذیل نیز میباشد:

• اجازه اقامت برای موارد مختلف (تحصیلی، کاری، به دلایل بشردوستانه و دلایل خانوادگی)

• و اجازه اقامت دائم در اتحادیه اروپا اجازه اقامت

• سوال راجع به اشتغال، مهاجرت، کلاسهای ادغام اجتماعی و الحاق خانواده

• Aufenthaltsgestattung اقامت موقت پناهندگی

• Duldung توقف موقتی تا حکم اخراج

• درخواست اجازه اشتغال برای پناهنجویان

• موارد دیگر راجع به قوانین اقامت برای پناهنجویان

• تهیه گذرنامه و مدارک جایگزین گذرنامه برای پناهنجویانی که با درخواست آنها موافقت نشده است.

قوانین اتباع خارجی بین شهروندان کشورهای که عضو اتحادیه اروپا هستند و غیره متفاوت است. شهروندان کشورهای عضو اتحادیه اروپا نیاز به درخواست اجازه اقامت ندارند.

شهروندان کشور آلمان هم میتوانند برای دعوت ابای خارجی (تعهدنامه)

Verpflichtungserklärung یا برای الحاق خانواده که نیاز به اخذ روادید دارند به

اداره اتباع خارجی مراجعه فرمایند.

در صورت نیاز به اطلاعات بیشتر با اداره اتباع خارجی تماس حاصل فرمائید.

#### Ausländeramt

Eichthalstraße 5, 85560 Ebersberg

Telefon: 08092 823-0

E-Mail: auslaenderamt@lra-ebe.de

Internet: www.lra-ebe.de

لطفا قبل از مراجعه به این دفتر از طریق شماره تلفن بالا وقت بگیرید.



## مراکز مشاوره غیر از بخشداری

### Migrationsberatung für erwachsene

#### Zuwanderer – MBE Ebersberg

#### Diakonisches Werk Rosenheim

مشاوره مهاجرت برای مهاجرین بزرگسال ۲۷ سال به بالا که دارای اقامت دائمی در آلمان هستند. این مشاوره برای همه ملیت‌ها رایگان و محرمانه است.

در صورت نیاز به راهنمایی بیشتر در مورد

• فراگیری زبان آلمانی

• ارزیابی شغلی

• تماس با اداره ها و اطلاعات در مورد قوانین

• خانواده، کودکان

• و در تمام موضوعات راجع به زندگی در آلمان

میتوانید به این مرکز مراجعه فرمایید

این مرکز مشاوره برای مهاجرین بزرگسال، با مدارس و موسسه های عمومی و خصوصی زبان، همچنین با مراکز مشاوره دیگر و سازمانهای دولتی همکاری میکند تا بتواند به سوالهای شما پاسخ دهد. لطفا قبل از مراجعه به این دفتر تلفنی وقت بگیرید.

Gefördert durch:



Bundesministerium  
des Innern

aufgrund eines Beschlusses  
des Deutschen Bundestages

**Diakonie**  
Soziale Dienste  
Oberbayern

## اداره سرپرستی نوجوانان ناحیه ابرزبرگ

### "Kreisjugendamt Ebersberg"

چنانچه سوالی یا مشکلی پیرامون موضوعات کودکان، نوجوانان، خانواده و تربیت داشته باشید، اداره سرپرستی نوجوانان ناحیه ابرزبرگ می تواند به شما کمک کند. این اداره همه هم و غمش را به کار می بندد که حال بچه ها و نوجوانان خوب باشد. چنانچه سوالی دارید می توانید به این اداره مراجعه کنید. می توانید در خصوص موارد ذیل کمک و مشاوره دریافت کنید:

• مشکلات مربوط به روابط مشترک یا خانوادگی

• مشکل در ارتباط با مدرسه

• جدایی و طلاق والدین

• مسائل تربیتی

• سرپرستی کودکان

• حفاظت از کودکان

اداره سرپرستی نوجوانان در صورت بروز بحران و موارد اضطراری داخل خانواده کمک می کند. موضوع، رفاه حال کودک یا نوجوان است. حتی نوجوانان صغیر ( زیر ۱۸ سال) که بدون والدین زندگی می کنند، در اینجا حمایت می شوند.



#### Kreisjugendamt Ebersberg

Eichthalstraße 5, 85560 Ebersberg

Telefon: 08092 823-256

E-Mail: jugendamt@lra-ebe.de

Internet: www.kreisjugendamt.lra-ebe.de

#### Diakonisches Werk Rosenheim e.V.

Migrationsberatung Ebersberg

Flossmannstraße 2, 85560 Ebersberg

Telefon: 08092 23210-26

E-Mail: migrationsberatung-ebe@sd-obb.de

### Verein Ausländerhilfe e.V.

انجمن کمک به اتباع خارجی Verein Ausländerhilfe e.V. سرپرستی کودکان و نوجوانان خارجی را بر عهده گرفته است. این انجمن کار فردی و گروهی، کمک درسی و ایام فراغت آموزشی را در اختیار این افراد میگذارد. هدف این انجمن ممکن ساختن آینده ای بهتر برای کودکان و نوجوانان است.

در ضمن این انجمن با شما در امورات اداری و فرمهای رسمی کمک و به کسانی که هنوز تسلط به زبان آلمانی را ندارند همیاری میکند. با پرداخت یک مبلغ سالیانه میتوانید در این انجمن عضو و فعال شوید.



### Verein Ausländerhilfe e.V.

Von-Feury-Straße 10, 85560 Ebersberg

Telefon: 08092 20888

E-Mail: interkulturelle\_kommunikation@web.de

### Jugendmigrationsdienst Ebersberg

#### Diakonisches Werk Rosenheim

مهاجران سنین بین ۱۲ تا ۲۷ سال میتوانند برای کمک و راهنمایی بیشتر به اداره مهاجران نوجوانان Jugendmigrationsdienst مراجعه کنند. حتی نوجوانانی که مدت بیشتری در آلمان زندگی کرده اند، میتوانند درارتباط با مشکلات درسی، کارآموزی، شغل، کلاسهای زبان و غیره به طور رایگان راهنمایی شوند.



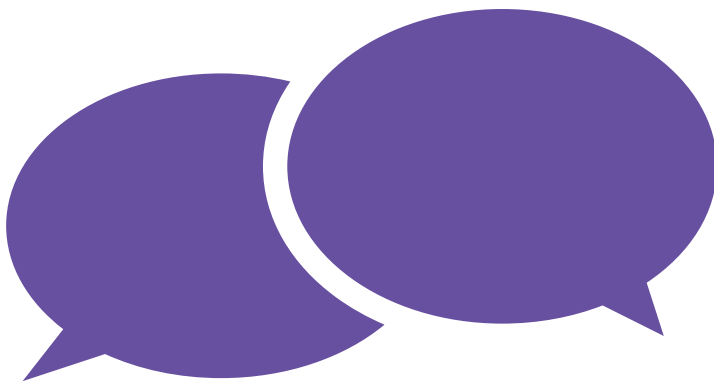
### Diakonisches Werk Rosenheim e.V.

Jugendmigrationsdienst Ebersberg

Floßmannstraße 2, 85560 Ebersberg

Telefon: 08092 23210-28

E-Mail: jmd@diakonie-rosenheim.de







زبان

... چیزهایی را که لازم است بدانید ...

در آلمان مدارک کتبی بسیار اهمیت دارند. بخصوص برای درخواست کار، داشتن مدرک تاییدی زبان آلمانی خیلی مهم است.

حتما برای وقت قبلی در ادارات دولتی مدارک کتبی همراه خود داشته باشید و سوال کنید به چه مدارکی نیاز است.

شما نامه ای دریافت کرده اید که متنش را متوجه نمیشوید؟ نامه راهیچوقت ناخوانده کنار نگذارید. از افرادی که به زبان آلمانی تسلط دارند کمک بخواهید.

## شروعی خوب و مفید

### زبان آلمانی

شما اگر مایل به زندگی در آلمان هستید، ایجاب میکند که زبان آلمانی را فرا بگیرید.

زبان برای تفاهم و زندگی کردن در یک جامعه بسیار مهم است، همچنین برای انجام امورات روزمره، کودکان، مدرسه، کار و شغل خود. دانستن زبان حائز اهمیت است و شما میتوانید زودتر با افراد دیگر تماس برقرار کنید. شما وقتی تسلط به زبان آلمانی و زبان مادری داشته باشید، دارای گنجینه ای از معلومات هستید. دانستن چند زبان در کار و شغل شما هم بسیار مفید است.



### Integrationskurse

در کلاسهای ادغام اجتماعی میتوانید زبان آلمانی را فرا بگیرید و در مورد زندگی در آلمان اطلاعات زیادی دریافت کنید.

اهل کدام کشور هستید؟ برای چه مدتی در آلمان خواهید ماند؟ بر حسب موقعیت شما تعیین میگردد آیا برای شرکت در کلاسهای ادغامی واجد شرایط هستید یا نه و در این صورت چه کسی هزینه کلاسها را برعهده خواهد گرفت.

بعد از برگزاری یک امتحان و در صورت قبولی شما، مدرک مربوطه را دریافت خواهید کرد.

برای ثبت نام در کلاسهای ادغامی باید اول امتحان دهید. این امتحان را میتوان در مراکز ذیل انجام داد:



#### vhs Geschäftsstelle Ebersberg

Dr.-Wintrich-Straße 3, 85560 Ebersberg

Telefon: 08092 81950

E-Mail: info@vhs-grafing.de



#### wissen-bildung & beruf gmbh

Pfarrer-Grabmeier-Allee 1

85560 Ebersberg

Telefon: 08092 3009853

### بخش هماهنگ کننده ی آموزش و فرهنگ برای مهاجران جدید

#### Bildungskoordinatorin für Neuzugewanderte

در صورت نیاز به کسب اطلاعات بیشتر در مورد امور فرهنگی میتوانید به قسمت هماهنگ کننده ی آموزش و فرهنگ برای مهاجران جدید مراجعه کنید: در مورد کودکان و مدارس برای فرزندان تا کلاسهای زبان برای بزرگسالان. در ضمن میتوانید اطلاعات مهم را در مورد محل مراجعه برای ارزیابی شغلی و تحصیلات تکمیلی در کنار شغل خود دریافت کنید.

#### Bildung und IT

Landratsamt Ebersberg

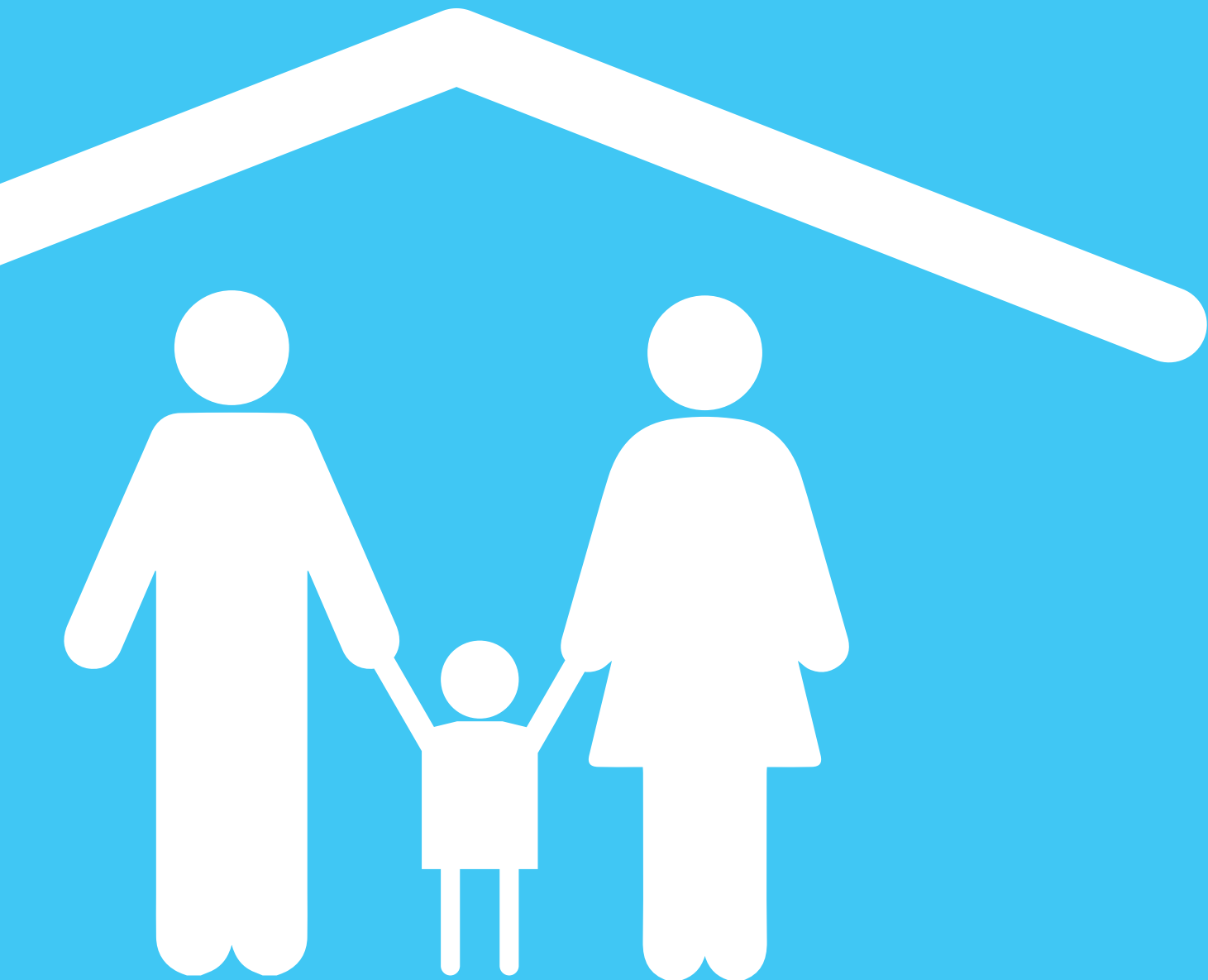
Eichthalstr. 5, 85560 Ebersberg

Telefon: 08092 823124

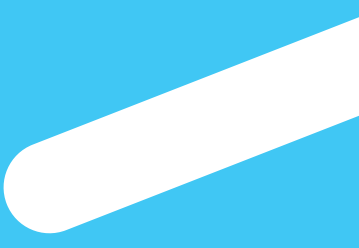
E-Mail: poststelle@lra-ebe.de







مہنگی



## مسکن

در ناحیه ابرزبرگ آپارتمان یا خانه خالی کم وجود دارد. از این رو مهم است برای آپارتمان یا خانه خیلی زود دست به کار شوید. معمولش این است خودتان دنبال آپارتمان بگردید. برای این منظور چندین امکان وجود دارد:

- پرتال معاملات مسکن در اینترنت
- آگهی های مسکن توی روزنامه و مجلات محلی
- دوستان و آشنایان: شاید همکاران و آشنایان کسی را سراغ داشته باشند که آپارتمان اجاره بدهد.

معمولا قرارى با موجربرای بازديد خانه گذاشته می شود. شما بایستی بتوانید درآمد یا فهرستی از در آمد و مخارج خود (اطلاعاتی که خودتان در اختیار می گذارید) ارائه کنید. به این ترتیب موجر می تواند توان مالی شما را برای پرداخت اجاره در طولانی مدت ارزیابی کند .

آیا آپارتمان پیدا کرده اید و قرارداد اجاره ای امضاء کرده اید؟ پس لازم است محل سکونت جدید را به شهرداری اعلام کنید. پس از اسباب کشی بایستی به اداره ثبت ساکنان (شهرداری) مراجعه کنید. برای این منظور به قرارداد اجاره و گذرنامه یا کارت شناسایی نیاز دارید.

چنانچه خانه ای ندارید و بی سرپناه هستید، لطفاً به شهرداری محل خود اعلام کنید.

## ... چیزهایی را که لازم است بدانید ...

میزان اجاره بهای ماهانه در قرارداد اجاره نوشته شده است. هزینه های جانبی بابت گرمایش، آب و حمل زباله نیز به آن اضافه میشود.

هر یک زباله جداگانه تفکیک میشود. زباله خانگی، زباله ارگانیک ( زباله آشپزخانه که خودبخود تجزیه و خراب میشود)، کاغذ/کارتن، شیشه و زباله خاص ( با طری،...) از یکدیگر تفکیک میشوند. درمحل شما بطور معمول محل های مخصوص جمع آوری کاغذ و شیشه وجود دارد که شهروندان موظف هستند این زباله ها را خود به این محلهای جمع آوری منتقل کنند.

تنها زباله خانگی و ارگانیک بطور منظم به وسیله ماشین حمل زباله برده میشود.

برای زباله های خاص، محلهای جمع آوری ویژه ای وجود دارد. اطلاعات مربوطه را میتوانید از شهرداری محل تان دریافت کنید.

ساعت ۲۲ شب تا ۶ صبح، زمان استراحت شبانه است. در این ساعات لازم است ملاحظه همسایگان را بکنید و اجازه ندارید سر و صدا کنید. (موزیک با صدای بلند شنیدن، دریل کردن، مبل جابجا کردن...)



## اعطای تابعیت

### مراسم اعطای تابعیت

برای ساکنان ناحیه ابرزبرگ که تازه به تابعیت آلمان در آمده اند ، بخشداری هر یک تا دو سال مراسمی برگزار می کند. رئیس بخشداری از همه شهروندان جدید شخصا دعوت می کند در این مراسم رسمی شرکت کنند.

مایلید برای همیشه در آلمان زندگی کنید و تابعیت آلمانی کسب کنید؟ می توانید به تابعیت آلمان در بیایید. برای این منظور بایستی چند شرط را احراز کنید. شرطهای ذیل از آن جمله اند:

- حداقل هشت سال باید بطور قانونی ساکن آلمان باشید
- مخارج زندگی باید تضمین شده باشد
- زبان در حد کافی
- قبولی در امتحان اعطای تابعیت

اگر تصمیم دارید به تابعیت آلمان در بیایید ، ناچارید تابعیت اصلی خود را کنار بگذارید. در این صورت حقوق مرتبط با آن را در کشور مربوطه از دست می دهید. اما به جای آن در آلمان حقوق بیشتری کسب می کنید. به عنوان مثال حق رای، آزادی شغلی و انتخاب آزادانه محل سکونت. شما می توانید اعطای تابعیت را از اداره اتباع خارجی درخواست کنید. کسب تابعیت مستلزم هزینه است. اطلاعات مربوط به مخارج و شرایط لازمه را می توانید از اداره اتباع خارجی اخذ کنید.



## امکانات پشتیبانی

بخشداری ابرزبرگ به کسانی که پول زیادی ندارند، کمک می کند.

### Wohngeld

کمک هزینه مسکن

چنانچه اجاره تان را به سختی می توانید پرداخت کنید ، می توانید کمک هزینه مسکن درخواست کنید. این کمک هزینه به اجاره تان یا برای تامین هزینه هایی است که در هنگام خرید آپارتمان یا خانه ایجاد می شود. شما می توانید کمک هزینه مسکن را از شهرداری یا بخشداری ابرزبرگ درخواست کنید. کمک هزینه مسکن شامل حال همه نمی شود. دریافت کمک هزینه مسکن از جمله به موارد زیر بستگی دارد:

- تعداد اعضای خانوادتان که با شما زندگی می کنند
- مجموع درآمد شما و کسانی که با شما هستند
- میزان اجاره یا بدهی مثل وام و رهن.

### Sozialwohnungen und staatlich geförderte Wohnungen

آپارتمانهای تحت پوشش خدمات اجتماعی و دولتی چنانچه درآمد کمی دارید و پروانه اقامت طولانی مدت دریافت کرده اید، می توانید برای آپارتمانهای تحت پوشش خدمات اجتماعی ثبت نام کنید. برای ارزیابی اینکه حق دریافت چنین آپارتمانهایی را دارید ، هزینه ای دریافت می شود. عده زیادی در این ناحیه به چنین آپارتمانهایی نیاز دارند. باید خیلی منتظر بمانید تا آپارتمانی به شما پیشنهاد شود. تقاضا نامه ها را در شهرداری محل خود دریافت می کنید. چنانچه سوالی داشته باشید می توانید به بخشداری ابرزبرگ مراجعه کنید.

#### Sozialwohnungen für Geringverdiener

##### (1. Förderweg)

Landratsamt Ebersberg

Eichthalstraße 5, 85560 Ebersberg

Außenstelle Eichthalstraße 10, Untergeschoss

Telefon: 08092 823281

E-Mail: sozialwohnungen@lra-ebe.de

#### Wohngeldstelle

Landratsamt Ebersberg

Eichthalstraße 5, 85560 Ebersberg

Außenstelle Eichthalstraße 10, Untergeschoss

Telefon: 08092 823-0

E-Mail: poststelle@lra-ebe.de



با دریافت مجوز سکونت می توانید در آنجا درخواست آپارتمان کنید. بعد ثبت نام می شوید. چنانچه آپارتمان مناسبی خالی شود، بهتان خبر می دهند. باید خیلی صبر کنید، چون تعداد متقاضی بیشتر از آپارتمان مناسب است. شرکتهایی دیگری هم هستند که چنین آپارتمانهایی را عرضه می کنند. در این مورد می توانید دربخشداري ابرزبرگ، قسمت خانه های دولتي "Sozialwohnungen" اطلاع کسب کنید.

آپارتمانهایی هم وجود دارد که تحت حمایت دولت است. اعطای این آپارتمانهها بر اساس میزان در آمد است . برای این منظور هم بایستی مجوز سکونت درخواست کنید. اطلاعات بیشتر در مورد شرایط لازمه را از بخشداري ابرزبرگ دریافت کنید.

#### Staatlich bzw. einkommensorientierte geförderte Wohnungen

Landratsamt Ebersberg  
Eichthalstraße 5, 85560 Ebersberg  
Telefon: 08092 823163  
E-Mail: poststelle@lra-ebe.de

بزرگترین عرضه کننده این آپارتمانهها در ناحیه ما عبارتست از :



Mitglied der  
Wohnungswirtschaft  
Bayern

#### Wohnungsgenossenschaft Ebersberg eG

Augustinerstraße 4a, 85560 Ebersberg  
Tel.: 08092 86930  
E-Mail: wohnen@gwg-ebe.de





شروعی خوب و مفید



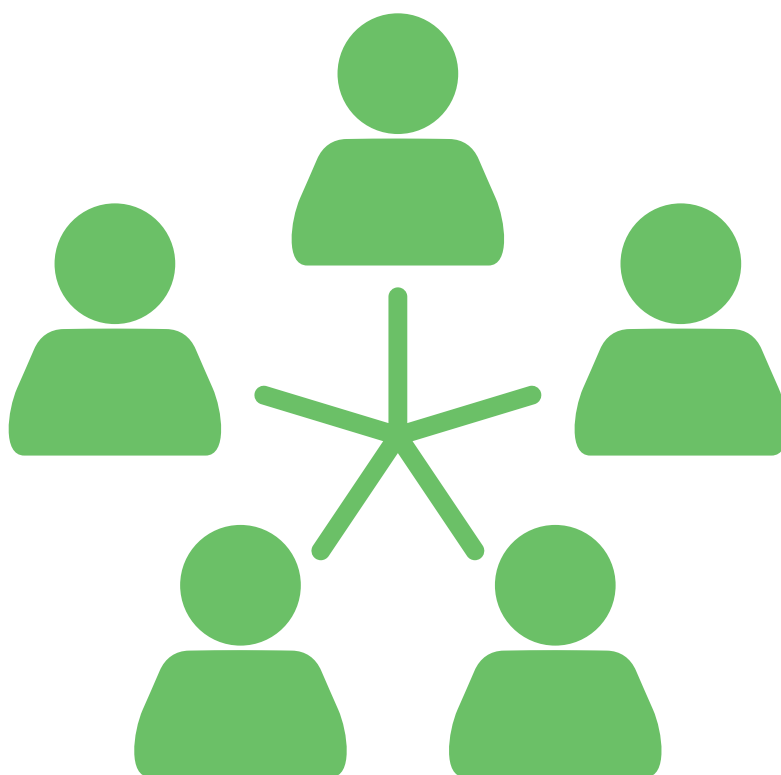
۱۵

## کار

## کاریابی و درخواست

شما می توانید در پرتال آگهی کار در اینترنت ، کار پیدا کنید. آگهی کار در روزنامه ها هم چاپ می شود. می توانید به صفحه اینترنتی شرکتهای منطقه نیزنگاهی بیندازید. در آنجا پست های خالی اعلام می شود. چنانچه پست مناسبی پیدا کردید، لازم است از طریق پست یا بطور آنلاین درخواست بدهید. توصیه می شود در ابتدای امر با خود شرکت شخصا تماس بگیرید.

برای ورود خوب به محیط زندگی جدیدتان، پیدا کردن کار خیلی مهم است. در اینجا با اشخاص دیگری آشنا می شوید. زبان آلمانی تان بهتر می شود و حقوق ماهانه دریافت می کنید. هر کسب بر اساس کشور مبدا نیاز به مجوز کار دارد. شما می توانید از اداره اتباع خارجی اطلاع کسب کنید.



... چیزهایی را که لازم است بدانید ...

درخواست معمولا حاوی مدارک ذیل است:

- نامه
- شرح حال ( به صورت جدول یا متن) عکس دار و با امضاء
- گواهینامه ها ، گواهی ها ، مدارک کاری با ترجمه آلمانی و مصدق

## اداره کار "Agentur für Arbeit"

در موارد ذیل هم می توانید اطلاع و راهنمایی کسب کنید:

- انتخاب محل کار یا محل آموزش
- کاریابی، درخواست و معرفی
- موقعیت و توسعه بازار و مشاغل
- ارزشیابی مقاطع حرفه ای
- امکانات وساطت فردی
- ارائه خدمات به بیکاران برای ورود به بازار کار

مشاوره و پشتیبانی رایگان است.

اداره کار می تواند در پیدا کردن کار به شما کمک کند. هزینه ای در بر ندارد. می توانید از امکانات مشاوره و وساطت هم استفاده کنید، منوط به اینکه

- از اتباع دول عضو اتحادیه اروپا، فضای اقتصادی اروپا یا سوئیس باشید، یا
- از کشورثالثی با ویزا سفر کرده باشید
- دارای پروانه اقامت باشید که اجازه کار در آلمان را بدهد
- پناهنده باشید و حداقل سه ماه اقامت موقت

(Aufenthalts-gestattung) یا اقامت توقف موقتی (Duldung) آلمان را داشته باشید. برنامه کاریابی تنها زمانی ممکن است که از اداره اتباع خارجی اجازه کار داشته باشید.



**Bundesagentur für Arbeit**  
Agentur für Arbeit Ebersberg

### Agentur für Arbeit Ebersberg

Kolpingstraße 1, 85560 Ebersberg

Telefon: 0800 4 5555 00

(بدون رسوم)

E-Mail: ebersberg@arbeitsagentur.de

Internet: www.arbeitsagentur.de/freising



... چیزهایی را که لازم است بدانید ...

در صورت فسخ قرارداد کاری یا انقضای قرارداد با مدت معین، بایستی حداقل سه ماه قبل از پایان قرارداد کار به اداره کار اطلاع بدهید.

## مرکز کاریابی "Jobcenter"

مرکز کاریابی علاوه بر تامین مخارج زندگی (حق بیکاری II, هزینه مناسب مسکن) به ویژه خدمات ذیل را ارائه می کند:

- وساطت کار
- اقدامات آموزشی
- (به عنوان مثال استراتژیهای درخواست، زبان تخصصی، صلاحیت حرفه ای، همراهی آموزشی، دوره آزمایشی نزد کارفرما)
- مساعده به کارفرما در صورت اشتغال مشمول بیمه اجتماعی طولانی مدت.
- کمک در خصوص ارزشیابی مقاطع تحصیلی خارجی

مرکز کاریابی از پناهندگان رسمی در پیدا کردن کار حمایت می کند. آنها اجازه دارند کار کنند، دوره کارآموزی بگذرانند یا دوره آموزشی را شروع کنند. آنها از اداره مهاجرت و پناهندگان (BAMF) حکم مثبت دریافت کرده اند. به این ترتیب مجوز اقامت دارند. البته لازم به توجه است که درموردی اقامت ها محدود است. شما بایستی در این موارد به موقع از اداره اتباع خارجی درخواست تمدید کنید. کمک مرکز کاریابی مشروط به این است که پولی در بساط نداشته باشید یا فقط درآمد یا دارایی ناچیزی داشته باشید. در هر مورد لازم است در خصوص اینکه آیا مرکز کاریابی می تواند کمک مالی کند، بررسی به عمل آید.



### Jobcenter Ebersberg

Kolpingstraße 1, 85560 Ebersberg

Telefon: 08092 825693

تماس تلفنی از دوشنبه تا جمعه ساعت ۸ صبح تا ۱۸ بعد از ظهر.

E-Mail: [jobcenter-ebersberg@jobcenter-ge.de](mailto:jobcenter-ebersberg@jobcenter-ge.de)



## خدمات اجتماعی مرکز

### "Zentraler Sozialdienst (ZSD)"

چنانچه کمک مالی از مرکز کاریابی یا کمک اجتماعی دریافت می کنید ، می توانید به خدمات اجتماعی مرکزی مراجعه کنید.

(Arbeitslosengeld II, Grundsicherung im Alter oder bei Erwerbsminderung)

در شرایط دشوار زندگی از جمله:

· وضعیت اضطراری یا شرایط سخت زندگی

· بحرانهای حاد

· تماس با مقامات و ادارات

· سوال در خصوص قانون اجتماعی

کمک دریافت می کنید.

این پشتیبانی رایگان و محرمانه است.

#### Zentraler Sozialdienst

Eichthalstraße 5, 85560 Ebersberg

Telefon: 08092 823 0

E-Mail: zentraler-sozialdienst@lra-ebe.de

## کمک اجتماعی "Sozialhilfe"

کمک اجتماعی کمک مالی توسط دولت است. این کمک به همه شهروندان تحت شرایط معینی تعلق می گیرد. این کمک مشروط به این است که فرد بی پول باشد یا فقط درآمد یا اموال ناچیزی داشته باشد. در هر صورت لازم است در مورد امکان کمک مالی بررسی به عمل آید. شما می توانید در دواير مختلف درخواست پرداخت کمک اجتماعی کنید:

· مرکز کاریابی: چنانچه بتوانید کار کنید و هنوز به سن بازنشستگی (در موارد عادی از ۶۵ سال به بالا) نرسیده باشید.

· شهرداری: چنانچه به سن بازنشستگی رسیده باشید یا از کارافتاده دائم باشید. در این صورت اداره کمک اجتماعی (اداره امور اجتماعی) در بخش ابرزبرگ در مورد درخواست شما تصمیم گیری می کند.

#### Sozialhilfverwaltung im

#### Landratsamt Ebersberg

Eichthalstraße 5, 85560 Ebersberg

Telefon: 08092 823 0

E-Mail: poststelle@lra-ebe.de







شروعی خوب و مفید

# پادگیری و ادامه تحصیل

## یادگیری و ادامه تحصیل

### Die Bildungsregion

در ناحیه ابرزبرگ امکانات زیادی برای یادگیری مادام العمر دارید. آموزش و یادگیری از سطح مدرسه فراتر می رود. از سال ۲۰۱۵، ناحیه ابرزبرگ منطقه آموزشی واجد صلاحیت در بایرن است. به این معنا که امکانات و برنامه های آموزشی بسیار مناسب برای هر فرد قرار است بطور مشترک گسترش یابد. دایره تخصصی مدیریت آموزشی، مسئولیت کلیه موضوعات آموزشی را در منطقه به عهده دارد. در شبکه اینترنت می توانید از پرتال آموزش در مورد موضوعات آموزش اطلاع کسب کنید. به عنوان مثال اطلاعات در مورد:

- مدارس و تاسیسات آموزشی
- امکانات ادامه آموزش
- مشاوره و کمک در خصوص سوالات عمومی آموزش

شما می توانید دنبال دوره ها و برنامه های آموزشی مورد علاقه تان بگردید.

می توانید از امکان ترجمه صفحه اینترنتی استفاده کنید: تکه " ترجمه " را در انتهای صفحه کلیک کنید و زبان مادری را وارد کنید:



#### Bildung und IT Landratsamt Ebersberg

Eichthalstraße 5, 85560 Ebersberg

Telefon: 08092 823-0

E-Mail: bildungsregion@lra-ebe.de

Internet: www.bildungsregion-ebersberg.de

... چیزهایی را که لازم است بدانید ...

در آلمان آموزش دوگانه ای وجود دارد. آموزش نظری و عملی. به این معنا که در مدرسه حرفه ای دوره نظری گذرانده می شود و دوره عملی در شرکتها و واحدهای صنعتی. در طی این مدت، شما آموزش بیننده هستید. برای آموزش مهم است که قبلا مدرسه متوسطه را گذرانده باشید. به ویژه دروس ریاضی و زبان آلمانی مهم است. شما می توانید دوره آموزش حرفه ای آغاز کنید، منوط به اینکه

- حداقل ۹ سال در مدارس آلمان تحصیل کرده باشید
- یا تحصیلات تان معادل ۹ سال تحصیل در آلمان باشد.

برای بعضی حرفه ها به مقطع تحصیلی نیاز دارید. پس از ۲ تا ۳،۵ سال آموزش تمام می شود. پس از اتمام موفقیت آمیز آموزش، شما نیروی تخصصی و فنی به شمار می آید. معمولا درآمد نیروی فنی و تخصصی بیشتر از درآمد نیروی کمکی آموزش ندیده است. بیش از ۳۰۰ حرفه آموزشی به عنوان مثال: فروشنده، آشپز، نجار، پرستار سالمندان یا بیماران وجود دارد.

## کلاسهای آموزش حرفه ای برای مهاجران

برای مهاجران مشمول آموزش حرفه ای کمک ویژه ای وجود دارد. در کلاسهای آموزش حرفه ای برای مهاجران (BIK) , یک دوره آمادگی حرفه ای همراه با تقویت زبان و سرپرستی می گذرانید. شما می توانید اطلاعات را از بخشداری ابرزبرگ دریافت کنید.

### Bildung und IT

Eichthalstraße 5, 85560 Ebersberg

Telefon: 08092 823-0

E-Mail: bildungsregion@lra-ebe.de

## مدارس

کودکان از سن ۶ تا ۱۸ سال بایستی به مدرسه بروند. آنها لازم است به مدرسه بروند. در بایرن , مدارس مختلفی وجود دارد. کودکان ۶ تا ۱۰ سال معمولا دبستان (کلاس ۱ تا ۴) را می گذرانند. سپس میتوانند به مدارس آموزش متوسطه بروند. این مدارس از جمله عبارتست از:

• میتل شوله "Mittelschule"

• رئال شوله "Realschule"

• دبیرستان "Gymnasium"

کودکان در مدارس آموزش متوسطه مقاطع تحصیلی مختلفی را اخذ می کنند:

• آنها می توانند

• مدرسه حرفه ای را بگذرانند و آموزش حرفه ای را شروع کنند.

• یا در دانشگاه تحصیل کنند.

مراکز تعلیم و تربیت ویژه هم وجود دارد. در این مدارس کودکان و نوجوانانی که دارای معلولیت جسمانی , روحی یا ذهنی هستند, متناسب با معلولیت شان آموزش می بینند. آنها می توانند در مدارس فوق الذکر هم تحصیل کنند. در آن مدارس کمک دریافت می کنند. فهرستی از کلیه مدارس بخش ابرزبرگ در صفحه اینترنتی منطقه آموزشی ابرزبرگ وجود دارد:

[www.bildungsregion-ebersberg.de/](http://www.bildungsregion-ebersberg.de/)

[Lernorte-Anbieter/SchulenimLandkreis.aspx](http://Lernorte-Anbieter/SchulenimLandkreis.aspx)



## مربی برای کودکان

در ناحیه ابرزبرگ امکانات مختلفی برای مراقبت از کودکان در مراکز آموزشی کودکان وجود دارد، به عنوان مثال:

- کودکستان
- مهدکودک

• مهد کودک مخصوص نوزادان

• خانه کودک "Haus für Kinder"

• نگهداری روزانه کودکان "Kindertagespflege"

فهرستی از این مراکز مراقبت از کودکان محل شما، در صفحه اینترنتی اداره سرپرستی نوجوانان ناحیه ابرزبرگ وجود دارد:

<https://kreisjugendamt.lra-ebe.de/kindertagesbetreuung/beratung-und-vermittlung>

چنانچه برای یافتن جایی در مراکز مراقبت و نگهداری از کودکان به کمک احتیاج داشته باشید، می توانید به شهرداری محل خود یا بخش نظارت به مراکز نگهداری و مراقبت از کودکان، اداره سرپرستی نوجوانان ابرزبرگ مراجعه کنید.

چنانچه فرزند شما به مهد کودک این مراکز می رود، هزینه های مربوطه می تواند کلا یا بعضا به وسیله اداره سرپرستی نوجوانان تقبل شود. این به درآمد شما بستگی دارد. شما می توانید به بخش کمک اقتصادی به نوجوانان اداره سرپرستی نوجوانان مراجعه کنید. مسئول مربوط به خودتان را می توانید در صفحه اداره سرپرستی نوجوانان پیدا کنید.

### Wirtschaftliche Jugendhilfe

Eichthalstraße 5, 85560 Ebersberg

Telefon: 08092 823256

E-Mail: jugendamt@lra-ebe.de

Internet:

<https://kreisjugendamt.lra-ebe.de/wirtschaftliche-hilfen/uebernahme-der-elternbeitraege-in-kindertagesstaetten/>

و نیز

<https://kreisjugendamt.lra-ebe.de/wirtschaftliche-hilfen/finanzierung-von-betreuungsplaetzen-in-der-kindertagespflege/>

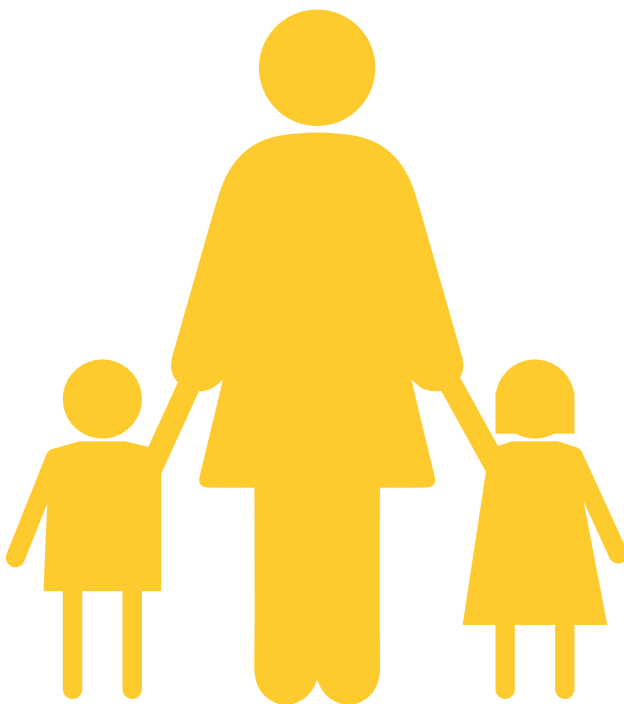
### Kindertagesstättenaufsicht

Eichthalstraße 5, 85560 Ebersberg

Telefon: 08092 823198 oder 08092 823399

E-Mail: kita-aufsicht@lra-ebe.de

Internet: <https://kreisjugendamt.lra-ebe.de/kindertagesbetreuung/beratung-und-vermittlung>



## سایر امکانات آموزشی

سازمانهای ذیل امکانات آموزشی مختلف، دوره های آموزشی، سخنرانی و پروژهای با موضوعات متنوع و گسترده ارائه می کنند. در شبکه اینترنت یا در دفترچه برنامه ها می توانید اطلاع کسب کنید.



### Volkshochschule im Zweckverband

**Kommunale Bildung** in der Region Ebersberg, Grafing,  
Kirchseeon, Markt Schwaben  
Griesstraße 27, 85567 Grafing  
Telefon: 08092 81950  
E-Mail: [info@vhs-grafing.de](mailto:info@vhs-grafing.de)  
Internet: [www.vhs-grafing.de](http://www.vhs-grafing.de)



### Evangelisches Bildungswerk

#### Rosenheim-Ebersberg e.V.

Münchener Straße 38, 83022 Rosenheim  
Telefon: 08031 8095580  
E-Mail: [info@ebw-rosenheim.de](mailto:info@ebw-rosenheim.de)  
Internet: [www.ebw-rosenheim.de](http://www.ebw-rosenheim.de)



### Volkshochschule Vaterstetten e.V.

المكتب الرئيسي  
Vaterstetten

Baldhamer Straße 39, 85591 Vaterstetten  
Telefon: 08106 3590 35  
E-Mail: [service@vhs-vaterstetten.de](mailto:service@vhs-vaterstetten.de)  
Internet: [www.vhs-vaterstetten.de](http://www.vhs-vaterstetten.de)

الفرع :Poing, Pliening, Anzing

Friedensstraße 5, 85586 Poing  
Telefon: 08106 3590 91

Kath. Kreisbildungswerk  
Ebersberg e.V.  
wertorientiert . bilden



### Katholisches Kreisbildungswerk

#### Ebersberg e.V.

Pfarrer-Bauer-Straße 5, 85560 Ebersberg  
Telefon: 08092 85079 0  
E-Mail: [info@kbw-ebersberg.de](mailto:info@kbw-ebersberg.de)  
Internet: [www.kbw-ebersberg.de](http://www.kbw-ebersberg.de)



شروعی خوب و مفید



سلامتی

## ... چیزهایی را که لازم است بدانید ...

بیمه درمانی قانونی در صورت ابتلا به بیماری به شما و خانواده تان کمک می کند.

علاوه بر این هزینه زیادی را بابت اقدامات پیشگیری ( به عنوان مثال دندانپزشکی) تقبل می کند، مخارج اقدامات توانبخشی را می پردازد و نیز مخارج زایمان. چنانچه به علت بیماری مدت زمان زیادی نتوانید کار کنید و در نتیجه حقوقی از کارفرما دریافت نکنید، صندوق بیمه درمانی حق موسوم به حق بیماری به عنوان جبران می پردازد.

برای کارکنان زن و مرد، بیمه درمانی قانونی تا مرز درآمد تعیین شده (حد کلی و یا حتی خاص دستمزد سالانه) اجباری است. چنانچه بالاتر از این مرز قرار داشته باشید، می توانید نوع بیمه را انتخاب کنید، بیمه درمانی قانونی یا بیمه درمانی خصوصی. یکی از این دو گزینه را بایستی انتخاب کنید. اینکه بالکل از پوشش بیمه درمانی چشم پوشی کنید، ناممکن است.

شما می توانید اطلاعات مفصل تری در خصوص بیمه درمانی و سیستم سلامتی در آلمان از وزارت بهداشت و سلامت آلمان با مراجعه به لینک ذیل دریافت کنید:

[www.bundesgesundheitsministerium.de](http://www.bundesgesundheitsministerium.de)

در خصوص موضوع بیمه درمانی می توانید با شماره گیری

030 340606601

از سامانه تلفن خدمات شهروندی وزارت بهداشت و سلامت آلمان هم اطلاع کسب کنید.

## سلامتی

در صورت ابتلا به بیماری یا مشکلات جسمانی، به پزشک، موسوم به پزشک خانواده مراجعه کنید. این پزشک، پزشک عمومی است و می تواند به شما کمک کند. پزشک تان را می توانید خودتان انتخاب کنید. چنانچه به پزشک متخصص نیاز دارید، پزشک خانواده شما را به پزشک متخصص معرفی خواهد کرد. برای بچه ها متخصص اطفال هست. پزشک باید اسرار بیماران را حفظ کند. به این معنا که آنها اجازه ندارند بدون موافقت شما در باره وضعیت سلامتی شما اطلاعات در اختیار کسی قرار بدهند. این شامل اعضای خانواده نیز می شود.

## فوریتهای

در صورت بروز حادثه، تصادف یا موارد اضطراری حاد، لطفاً با شماره ۱۱۲ گروه امداد تماس بگیرید. وقتی با گروه امداد تماس می گیرید به سوالات ذیل پاسخ بدهید و گوشی را نگهدارید: وابقی علی الهاتف:

- چه کسی تماس گرفته است؟
- محل واقعه کجاست؟
- چه اتفاقی افتاده؟
- چند نفر زخمی شده اند؟
- منتظر سوالات بعدی بمانید.

**مراقب فرد مربوطه باشید. کمکهای اولیه را انجام بدهید.**

فوریتهای پزشکی از جمله عبارتست از:

- تنگی نفس
- بیهوشی
- شکستگی استخوان
- درد حاد در قفسه سینه.

در چنین مواردی بایستی هر چه سریعتر پیش پزشک بروید یا با گروه امداد تماس بگیرید.

## داروخانه

معمولا دارو را از داروخانه دریافت می کنید. پزشک شما دارو را می تواند با نسخه سبز یا قرمز برایتان تجویز کند. چنانچه نسخه قرمز دریافت کنید، حداکثر پولی که می پردازید بین ۵ یورو و ۱۰ یورو است. داروهای نسخه سبز را باید خودتان بپردازید. داروهایی هم هست که لازم نیست پزشک برایتان تجویز کند. شما می توانید آنها را خودتان از یک داروخانه یا دراگ استور بخرید. داروخانه شبانه روزی هم وجود دارد. یک داروخانه هم در اطراف تان تا دیر وقت باز است. از طریق شبکه اینترنت می توانید داروخانه شبانه روزی اطراف خود را پیدا کنید.

[www.lak-bayern.notdienst-portal.de](http://www.lak-bayern.notdienst-portal.de)

## اداره بهداشت و سلامتی

اداره بهداشت و سلامتی جزو بخش‌داری ابرزبرگ است. شما می توانید در آنجا به عنوان مثال در خصوص موضوعات زیر مشورت کنید:

- اعتیاد (الکل، قرص، مواد مخدر)
- ایدز و بیماریهای مقاربتی مسری
- بارداری
- واکسیناسیون
- مشاوره محرمانه و رایگان است.

### Gesundheitsamt

Eichthalstraße 585560 Ebersberg

Telefon: 08092 823390

E-Mail: [gesundheitsamt@lra-ebe.de](mailto:gesundheitsamt@lra-ebe.de)

## کلینیک منطقه ای ابرزبرگ

معمولا در کلینیک زمانی تحت درمان قرار می گیرید که پزشک تان شما را به آنجا فرستاده باشد. شما برگ دستور پذیرش دریافت می کنید. پس از تصادف یا در صورت بروز علائم بسیار شدید می توانید شخصا بدون برگ دستور پذیرش به اورژانس مرکزی بروید. در ناحیه ابرزبرگ بیمارستان بسیار مدرنی هم وجود دارد که در آن عده زیادی، حتی بیماریهای سخت می توانند درمان شوند. در اینجا بخش مامایی هم وجود دارد. شما مجبور نیستید به بیمارستانی در مونیخ بروید.



**KREISKLINIK  
EBERSBERG**

seit 1878

× Kompetent × individuell × persönlich

### Kreisklinik Ebersberg

Pfarrer-Guggetzer-Straße 3

85560 Ebersberg

Telefon: 08092 820

Internet: [www.klinik-ebe.de](http://www.klinik-ebe.de)



## دایره مشاوره رسمی مسائل بارداری در بخشداري ابرزبرگ

برای خانمهای باردار سوالات زیادی پیش می آید:

- آیا حالا یا بعداً پولی برای فرزندم دریافت می کنم؟
- چه کاری لازم است انجام بدهم؟ چه خدمات خانوادگی می توانم درخواست کنم؟
- چه کسی مرا حمایت می کند؟
- اگر بچه را نخواهم باید چکار کنم؟ (ماده ۲۱۹ مشاوره)

شما می توانید در باره همه چیز با ما صحبت کنید. به کمک هم راه حلی پیدا می کنیم. در مورد راه حل مناسب خودتان تصمیم گیری می کنید. شما می توانید به اتفاق شریک زندگی تان یا شخص دیگری که مورد اعتمادتان است برای گفتگو بیایید. کارکنان بخش مشاوره بارداری تا وقتی فرزندان به سه سالگی برسند، با شما هستند. مشاوره محرمانه، رایگان است و دین و ملیت در آن نقشی بازی نمی کند.

## Donum Vitae

### مرکز مشاوره رسمی بارداری

دونوم ویتا مرکز مشاوره رسمی بارداری است.

- ما درخصوص
- بارداری و تولد
- تا سومین سال زندگی فرزندان
- تعارضات بارداری
- مشکلات خانوادگی
- سقط جنین
- زایمان محرمانه و بطور گمنام
- نازایی
- قبل، در طی مدت و پس از تشخیص پره ناتال، معلولیت و بیماری
- برنامه ریزی خانواده و جلوگیری
- کمکهای اجتماعی و مالی
- در کنار شما هستیم.



#### Donum Vitae

Bahnhofplatz 4a, 85540 Haar

Telefon: 089 32708460

Fax: 089 32708461

E-Mail: haar@donum-vitae-bayern.de

Internet: haar.donum-vitae-bayern.de

ساعت مشاوره در پوئینگ:

Bürgerhaus 1. Stock, Bürgerstr. 1, 85586 Poing

سه شنبه ۹،۳۰ تا ۱۳،۳۰

#### Schwangerenberatung im

#### Landratsamt Ebersberg

Eichthalstraße 5, 85560 Ebersberg

Telefon: 08092 8230

E-Mail: schwangerenberatung@lra-ebe.de

## اورژانس تخصصی بیمارهای اعتیاد مرکز خیریه کاریتاس ابرزبرگ

آیا شما یا دوستانتان به اعتیاد ابتلاء دارید؟ مثل اعتیاد به الکل و مواد مخدر. اعتیاد و سایر اشکال آن در اکثر موارد ارتباط تنگاتنگی با بحرانهای زندگی، تعارضات خانوادگی و اختلال رابطه دارد. بخش اورژانس تخصصی بیمارهای اعتیاد در ناحیه ابرزبرگ خدمات مشاوره را بطور گمنام هم ارائه می کند. کارکنان این مرکز در حوزه کمک به معتادان دارای سالها تجربه هستند. در مورد مسائل تان می توان خصوصی صحبت کرد. راه حل را با هم پیدا می کنیم.

**Caritas**  
Nah. | Am Nächsten

### Fachambulanz für Suchterkrankungen

Bahnhofstraße 1, 85567 Grafing

Telefon: 08092 2324150

E-Mail: fachambulanz-ebe@caritasmuenchen.de

## سرویس مشاوره روانپزشکی اجتماعی ابرزبرگ (SPDI)

سرویس مشاوره روانپزشکی اجتماعی ابرزبرگ به افراد مبتلا به بحرانهای روحی روانی و اعضای خانواده آنها کمک می کند. همه می توانند بدون رعایت تشریفات به SPDI مراجعه کنند. چنانچه بخواهید می توانید نام تان را نگوئید. مشاوره ها محرمانه و رایگان است. صحبت شما با کارکنان این مرکز محرمانه نگه داشته می شود. مرکز SPDI موارد ذیل را ارائه می کند:

- عیادت در خانه (در صورت لزوم)
- عیادت در کلینیک (در صورت لزوم)
- برنامه های گروهی مختلف

### Sozialpsychiatrische Dienste Ebersberg

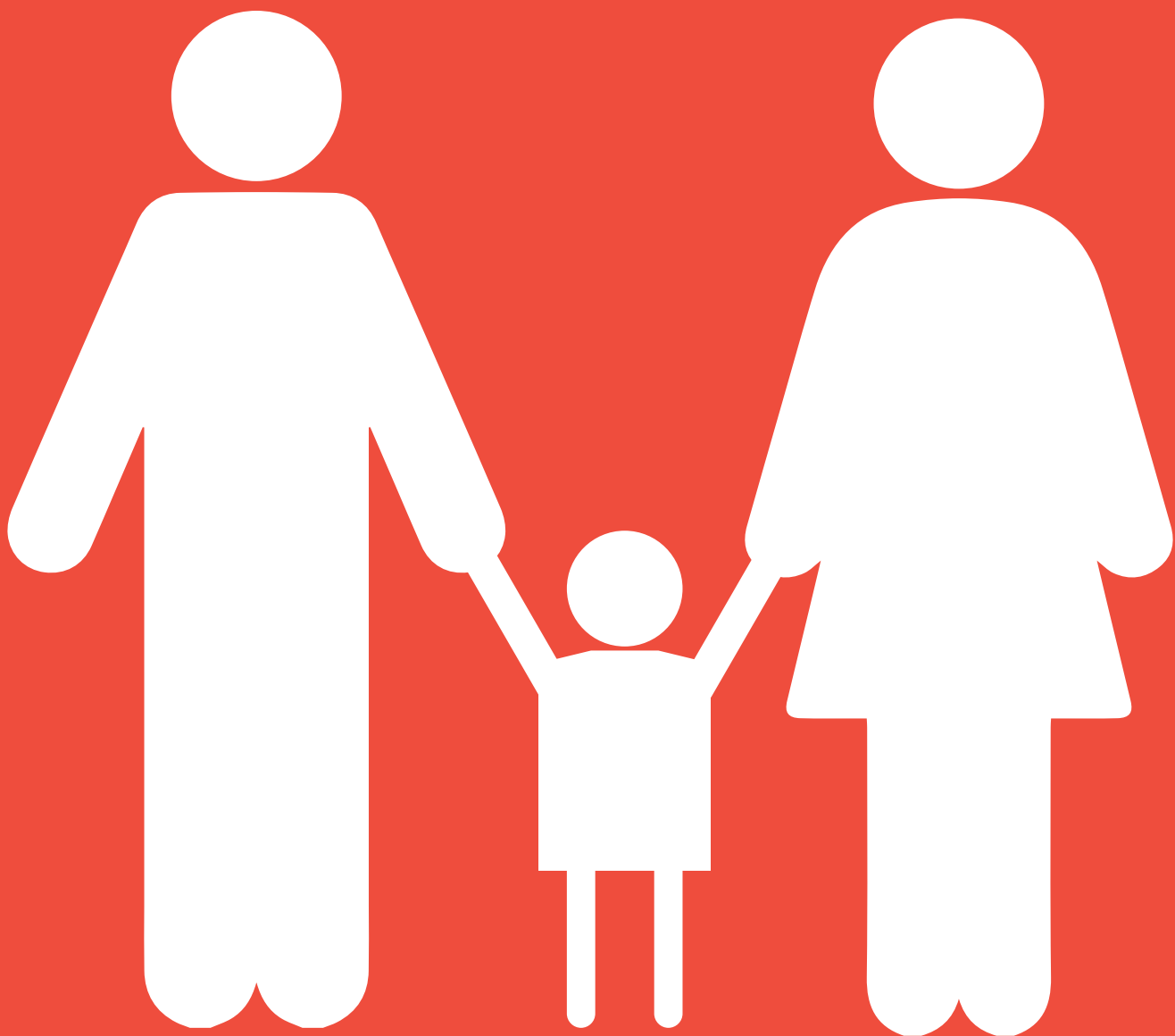
Sieghartstraße 21, 85560 Ebersberg

Telefon: 08092 853380

Fax: 08092 8533830

E-Mail: spdi-ebersberg@im-muenchen.de





همزیستی اجتماعی

# ایام فراغت



... چیزهایی را که لازم است بدانید ...

انجمن عبارتست از به هم پیوستن عده ای از افراد که دارای منافع و مصالح مشابه و اهداف مشترک هستند. عده زیادی هم افتخاری کار می کنند. به این معنا که وظایف خود را در ایام فراغت و بدون دریافت وجهی انجام می دهند. در انجمن ها می توان به خوبی وارد گفتگو شد و تماس برقرار کرد.

انجمن ها دارای شاخه های مختلفی هستند: ورزشی، موسیقی یا هنر. شما می توانید در یک انجمن ورزشی به طور مثال با هزینه مناسب ورزش کنید. سایر انجمن ها در خصوص موضوعات معینی مشاوره هم می دهند. چنانچه به دنبال انجمنی در نزدیکی خود هستید، لطفاً به شهرداری محل مراجعه کنید.

از عضویت افتخاری در آلمان استقبال می شود. غالباً برای کار افتخاری در یک انجمن تاییدیه کتبی دریافت می کنید. شما بایستی از انجمن تان سوال کنید. این تاییدیه را می توانید به عنوان مثال موقع کاریابی به مدارک درخواست تان ضمیمه کنید.

## همزیستی اجتماعی

### برنامه ریزی ایام فراغت

ناحیه ابرزبرگ امکان استراحت در طبیعت بسیار متنوع را به شما می دهد با ارائه طیف وسیعی از تفریحات و امکانات ورزشی. به عنوان مثال:

- شبکه دوچرخه سواری و پیاده روی جذاب
- جنگل ابرزبرگ
- دریاچه هایی برای آبتنی و استخر
- زمین گلف و خیلی چیزهای دیگر

مسیرهای دوچرخه سواری Isar-Inn و Sempt-Mangfall به مکانهای زیبا و دیدنی هایی مثل برج ابرزبرگ و موزه جنگل شناسی در حاشیه جنگل ابرزبرگ منتهی می شود. اتصال مطلوب خطوط عبور و مرور به مرکز شهر مونیخ، نمایشگاه مونیخ، فرودگاه، کوههای آلپ بایرن یا دریاچه کیمزه می رسد.

شما می توانید در باره برنامه های دیگر ایام فراغت، سفرهای یکروزه و برنامه های فرهنگی در ناحیه به لینک [www.tourismus-egersberg.de](http://www.tourismus-egersberg.de) مراجعه کرده و اطلاع کسب کنید. صفحه اصلی به زبان آلمانی است.

### Kreisjugendring

تشکیلات نوجوانان از ناحیه ابرزبرگ در حلقه نوجوانان منطقه ادغام شده اند. حلقه نوجوانان منطقه از نظر سیاسی خود را وقف کودکان و نوجوانان در ناحیه می کند. هر دو سال جشنواره بزرگی و جشنهایی را برای همه کودکان و نوجوانان ترتیب می دهد. چنانچه در خصوص کار با نوجوانان سوالی دارید، می توانید از بخش ارتباط و خدمات این حلقه کمک بگیرید.

آیا قصد دارید افتخاری کاری انجام بدهید؟ آیا قصد دارید گروه نوجوانان خودتان را تشکیل بدهید؟ آیا برای برنامه هایتان نیاز به پول دارید؟ آیا قصد دارید دوره آموزشی سرپرستی نوجوانان را بگذرانید؟ پس با تشکیلات حلقه نوجوانان ناحیه تماس بگیرید:

#### Kreisjugendring Ebersberg

Bahnhofstraße 12, 85560 Ebersberg

Telefon: 08092 21038

Internet: [www.kjr-ebe.de](http://www.kjr-ebe.de)

Facebook: [www.facebook.com/kjrebe](http://www.facebook.com/kjrebe)

Instagram: #kjrebersberg

### Fachstelle Ehrenamt im Landratsamt Ebersberg

دایره فنی عضویت افتخاری به پرسش شما در باره موضوع عضویت افتخاری در بخشرداری ابرزبرگ پاسخ می دهد. این دایره پشتیبانی و ایجاد ارتباط بین اعضای افتخاری، انجمن ها و سازمانهایی را به عهده دارد. بخشرداری ابرزبرگ، به نشان سپاسگزاری و پذیرش رسمی، کارت عضو افتخاری بایرن را اعطاء می کند. شما مزایا و امتیازات کوچکی از طرف پذیرنده های شرکت کننده دریافت می کنید. اطلاعات بیشتر در صفحه اصلی اینترنتی موجود است. صفحه اصلی به زبان آلمانی است.

#### Fachstelle Ehrenamt im Landratsamt Ebersberg

Eichthalstraße 5, 85560 Ebersberg

Telefon: 08092 823516

E-Mail: [demografie@lra-ebe.de](mailto:demografie@lra-ebe.de)

Internet: <http://ehrenamt.lra-ebe.de> oder

[www.engagiert-im-landkreis-ebebersberg.de](http://www.engagiert-im-landkreis-ebebersberg.de)



### برنامه اوقات فراغت

اداره نوجوانان منطقه سالانه برنامه ای برای اوقات فراغت چاپ می کند. این برنامه ها به وسیله موسسات گوناگونی که در زمینه کمک به نوجوانان کار می کنند، ارائه می شود و داخل یا خارج از منطقه برگزار می شود، بعضی هم در خارج از کشور. شما می توانید از اداره نوجوانان منطقه اطلاع کسب کنید.

#### Kreisjugendamt Ebersberg

Eichthalstraße 5, 85560 Ebersberg

Telefon: 08092 823256

E-Mail: jugendamt@lra-ebe.de

Internet: www.kreisjugendamt.lra-ebe.de

### Das Spielkistl - اعطای اسباب بازی به وسیله اداره نوجوانان ناحیه ابرزبرگ

اداره نوجوانان به عنوان خدمات رسانی در منطقه همه جور اسباب بازی از کوچک گرفته تا بزرگ عرضه می کند. در پرتال آنلاین صفحه اینترنتی اداره نوجوانان منطقه از لوازم هنری گرفته تا قلعه جامپینگ طیف متنوعی را در اختیار دارد. در ازای مبلغ کمی می توانید در آنجا اسباب بازی برای مراسم خصوصی ثبت کنید. این برنامه به:

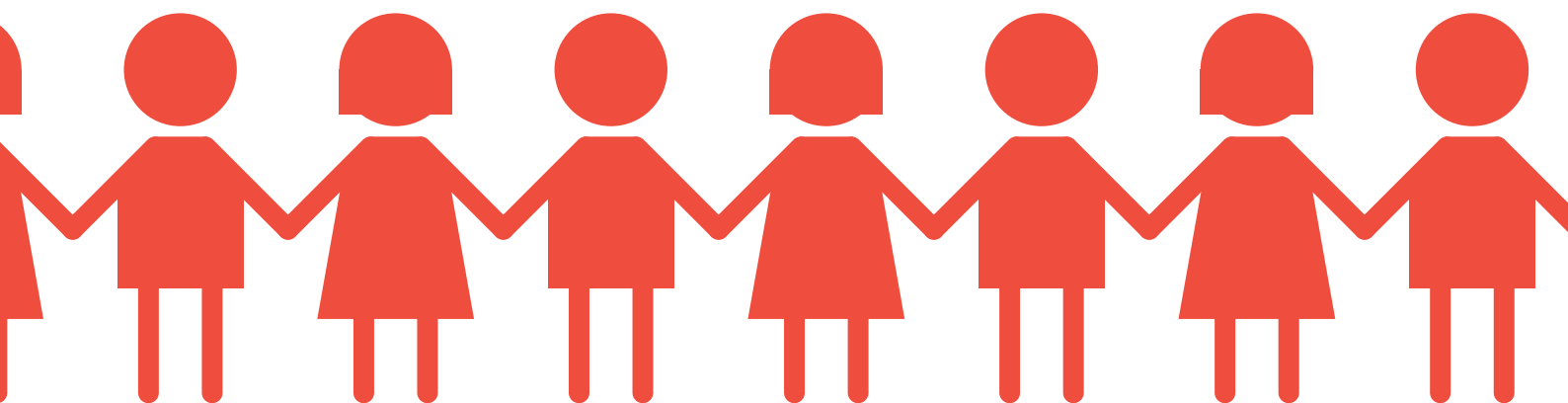
- ساکنان
- انجمن ها
- مدارس
- سازمانهای سرپرستی

منطقه ابرزبرگ اختصاص دارد. مایلید برای مراسم شخصی اسباب بازی قرض کنید؟ پس لطفا به لینک زیر مراجعه کرده و ثبت نام کنید:

<https://kreisjugendamt.lra-ebe.de/servicedienste/>

[spielkistl/spielgeraetebestellung/](https://kreisjugendamt.lra-ebe.de/servicedienste/spielkistl/spielgeraetebestellung/)

صفحه اصلی به زبان آلمانی است.



### کتابخانه

در اکثر محله های منطقه کتابخانه های عمومی وجود دارد. در آنجا

می توانید از جمله:

- کتاب و مجله
- کتابهای صوتی
- سی دی و دی وی دی
- به امانت بگیرید.

### طرح برنامه ریزی اوقات فراغت برای اشخاص معلول

#### انجمن منطقه ای خدمات رفاه اجتماعی ابرزبرگ

#### AWO Kreisverband Ebersberg e.V.

ما برنامه های زیادی برای اشخاص با و بدون معلولیت ارائه می کنیم.

اوقات فراغت را باهم می گذرانیم و به گردشهای یک روزه می رویم.

• به شنا می رویم.

• یا صعود ورزشی

• یا با هم آشپزی می کنیم.

شرکت همگان آزاد است! چنانچه بخواهید با ما همکاری کنید، می  
توانید با ما تماس بگیرید. با ما تلفنی تماس بگیرید. برنامه ما در اینترنت  
تحت آدرس [www.awo-kv-ebe.de](http://www.awo-kv-ebe.de) موجود است.

#### AWO Kreisverband Ebersberg

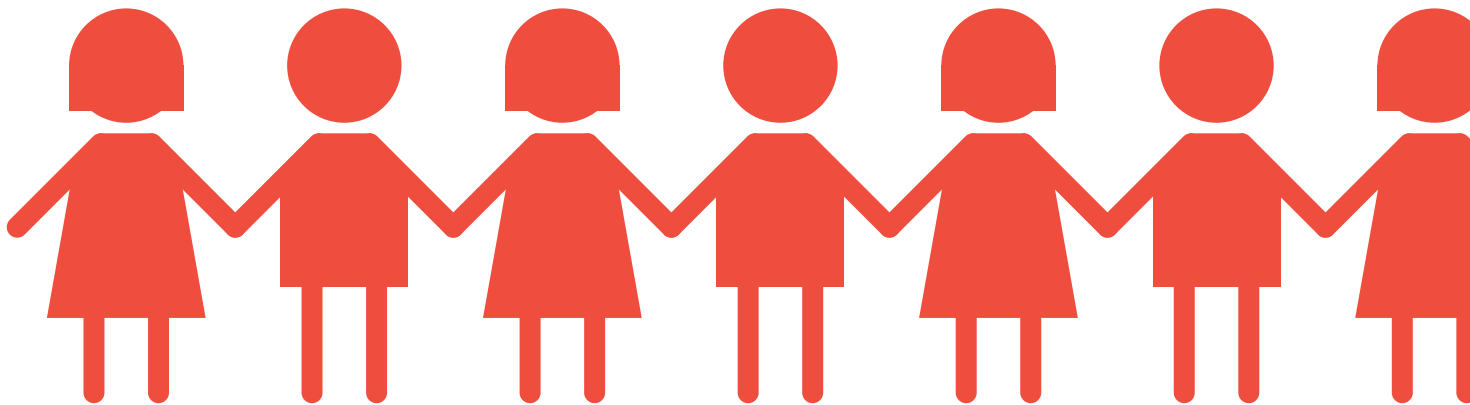
Herzog-Ludwig-Straße 20,

85570 Markt Schwaben

Telefon: 08121 933441 oder 08121 933436

E-Mail: [oba@awo-kv-ebe.de](mailto:oba@awo-kv-ebe.de)

Internet: [www.awo-kv-ebe.de](http://www.awo-kv-ebe.de)





Landratsamt Ebersberg  
Abteilung Jugend, Familie und Demografie  
85560 Ebersberg, Eichthalstraße 5  
Tel: 08092 823 207  
Fax: 08092 823 9207  
Mail: [demografie@lra-ebe.de](mailto:demografie@lra-ebe.de)  
Web: [www.lra-ebe.de](http://www.lra-ebe.de)