



Öffentliche Finanzierungsmittel für Existenzgründer



Vortrag von Angela Schütz

am 04. Mai 2013



LfA FÖRDERBANK BAYERN

LfA Förderbank Bayern im Überblick



- ▶ Spezialkreditinstitut des Freistaates Bayern zur Förderung der gewerblichen Wirtschaft und der Wirtschafts-, Verkehrs- und Umweltstruktur Bayerns mit bankmäßigen Instrumenten
- ▶ 1951 als Anstalt des öffentlichen Rechts mit Sitz in München gegründet
- ▶ Rechtsaufsichtsbehörde:
Bayerisches Finanzministerium
Fachlich zuständig:
Bayerisches Wirtschaftsministerium
- ▶ Bilanzsumme rd. 23 Mrd. EUR
- ▶ Rd. 300 Mitarbeiter (LfA-Gruppe rd. 440)



Prinzipien der öffentlichen Förderung

▶ **Anteilsfinanzierung**

- öffentliche Hilfen sind immer „Hilfen zur Selbsthilfe“

▶ **Antragstellung vor Vorhabensbeginn**

- vor Eingehen eines wesentlichen finanziellen Engagements
- unschädlich sind rechtliche und organisatorische Vorbereitungsmaßnahmen

▶ **Hausbankprinzip**

- Beantragung und Ausreichung der finanziellen Hilfen über die Hausbank
- die Hausbank trägt das Risiko
- bei unzureichenden Sicherheiten sind i.d.R. Risikoentlastungen möglich

▶ **Verwendungsnachweis**

- Dokumentation aller durchgeführten Investitionen spätestens 1/2 Jahr nach Zahlung der letzten Rechnung durch den Kreditnehmer/die Hausbank.



Hausbankprinzip

Der Unternehmer

- erstellt ein Konzept
- führt Finanzierungsgespräche mit seiner Hausbank
- informiert sich ggf. vorab im LfA-Kundencenter (Tel. 0800 / 21 24 24 0)

Die Hausbank

- schließt Darlehensvertrag mit Ihnen
- ruft Darlehensmittel auf Wunsch bei der LfA ab
- zahlt Mittel aus

Die Hausbank

- prüft Vorhaben und Bonität
- hilft bei Antragstellung
- leitet Antrag weiter an LfA

Die LfA Förderbank Bayern

- prüft den Antrag
- leitet Hausbank ein Darlehens-, Bürgschaftsangebot oder dem Unternehmen ein Beteiligungsangebot zu



Existenzgründung mit der LfA

Gründung
eines Unternehmens

Übernahme
eines Unternehmens

tätige Beteiligung
an einem Unternehmen

▶ **Die Lösung**

- Startkredit und Startkredit 100
- Universalkredit
- Haftungsfreistellungen und Bürgschaften
- Beteiligungskapital für Existenzgründer

▶ **Die LfA finanziert**

- Investitionskosten (Maschinen, Einrichtungen, Betriebsanwesen)
 - Betriebsmittel (z.B. Löhne) nur über Universalkredit
- Beteiligungskaufpreis
- erstes Warenlager
- Aufstockung des Warenlagers innerhalb von 3 Jahren
- Nebenkosten (Makler, Notar, Grundbuchkosten)



Startkredit



► **förderfähig sind**

förderfähig sind fast der gesamte mittelständische Bereich, insbesondere Handwerk, Handel, Industrie, Verkehr, Dienstleistungen, Hotel und Gaststätten sowie Freie Berufe einschließlich Heil- und Heilhilfsberufe

► **Betriebsgröße:**

förderfähig sind nur kleine und mittlere Unternehmen (KMU)



Startkredit, Starkredit 100

► Startkredit

- Vorhaben wird zu Existenzgründungskonditionen gefördert
- stark zinssubventioniert
- Vorhabensmindestbetrag: 30.000 EUR
- Finanzierungsanteil 40 %
- Darlehensmindestbetrag: 12.000 EUR
- Darlehenshöchstbetrag: 310.000 EUR
- Laufzeiten von 4 - 20 Jahren je nach Finanzierungsart

► Startkredit 100

- Aufstockung des Startkredit-Finanzierungsanteils auf bis zu 100 %
- Darlehensmindestbetrag: 2.500 EUR
- Vorhabensgrenze 10 Mio EUR bei vorhabensbezogener Anrechnung des Startkredits
- Laufzeiten von 4 - 20 Jahren je nach Finanzierungsart



Universalkredit

Verwendungszweck:

Investitionen + wesentliche Aufstockungen des Warenlagers, unter bestimmten Voraussetzungen auch außerhalb Bayerns sowie der allgemeine Betriebsmittelbedarf einschließlich Umschuldung kurzfristiger Verbindlichkeiten.

Finanzierung auch nach Vorhabensbeginn möglich, wenn

- höchstens zu 75 % durchgeführt
 - noch nicht langfristig finanziert.
-
- ▶ Darlehensmindestbetrag 25.000 EUR
 - ▶ Darlehenshöchstbetrag 10 Mio. EUR
 - ▶ Finanzierungsanteil bis zu 100 % des förderfähigen Vorhabens
 - ▶ Laufzeiten von 3 – 20 Jahren je nach Finanzierungsart



Existenzgründungsfinanzierung

- ▶ Im Zuge einer Existenzgründung: Übernahme eines Personalvermittlungsbüros

"Startkredit – Klassiker"

Kapitalbedarf	Tsd. EUR
Maschinen/Einrichtungen	30
Firmenwert	70
Betriebsmittel	50
Gesamtkapitalbedarf	150

Finanzierungsmittel	Anteil	Tsd. EUR
Startkredit	40 %	40
Startkredit 100	60 %	60
Universalkredit		50
Gesamtfinanzierung	100 %	150

Es können ggf. Risikoentlastungen gewährt werden:

Haftungsfreistellungen 70% für Investitionen; 60% für den Betriebsmittelbedarf

Bürgschaften: 80% für Investitionen und 50 % für den Betriebsmittelbedarf



Beratungsmöglichkeiten

Persönliche Beratung

- ▶ LfA - Beratungssprechtage in allen Regierungsbezirken
- ▶ LfA Kundencenter in München

LfA Kundencenter

- ▶ LfA Kundencenter
Königinstraße 15
80539 München

Tel.: 0800 / 21 24 24 0 (kostenfrei)

Fax: 089 / 21 24 - 22 16

E-Mail: info@lfa.de

Beratung vor Ort (nach tel. Terminvereinbarung) Öffnungszeiten:

Mo - Do: 8:00 - 18:00 Uhr

Fr: 8:00 - 15:00 Uhr

Weitere Informationen: www.lfa.de



»» Die Gründungsförderung der KfW

Bank aus Verantwortung

KfW

»» KfW Bankengruppe

Fördern im öffentlichen Auftrag

Gründung: 1948 als Kreditanstalt
für Wiederaufbau

Anteilseigner: 80 % Bund,
20 % Bundesländer

Rating: AAA / Aaa

Fördervolumen 2011: 70,4 Mrd. Euro

Sitz: Frankfurt am Main

Niederlassungen: Berlin, Bonn



»» Gründungs- und Unternehmensfinanzierung

Programmstruktur



>>>

Auch kleine Gründungen sind eine große Herausforderung!

Typische Merkmale für „kleine“ Gründungen:

- › geringer Investitions- und Finanzierungsbedarf
- › geringe oder keine Sicherheiten vorhanden
- › häufig keine Eigenmittel vorhanden
- › vergleichsweise hohe Bearbeitungs-/Risikokosten für die Banken

»» ERP-Gründerkredit StartGeld

Die Komplettlösung bis 100.000 Euro (Nr. 067)

bis zu 100.000 EUR
Fremdfinanzierung

bis zu 30.000 EUR
Betriebsmittelanteil

Förderung bis 3 Jahre
nach Gründung

anfänglicher
Nebenerwerb möglich



80 % Haftungsfreistellung für die Hausbank inklusive!

»» Gründercoaching Deutschland

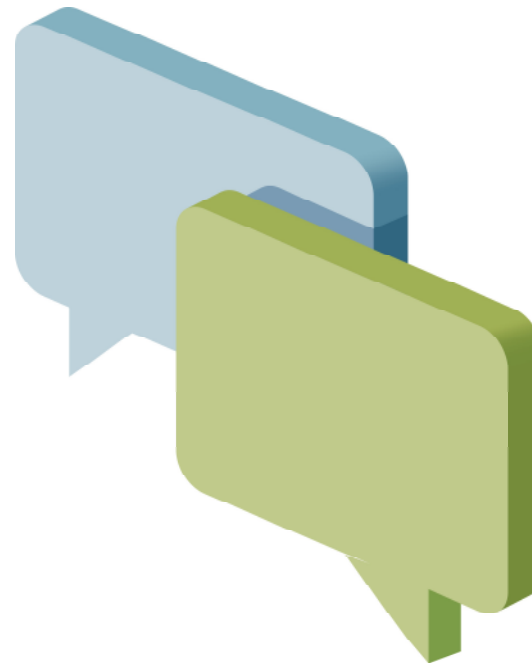
Beratungsstark mit bis zu 4.500 Euro Zuschuss

bis 5 Jahre
nach Gründung

50 % bzw. 75 %
Zuschuss

max. 3.000 EUR
bzw. 4.500 EUR

bis zu 12 Monate
Coachingzeitraum



Antragstellung über KfW-Regionalpartner
www.gruender-coaching-deutschland.de

»» Gründercoaching Deutschland

Beratungsstark mit bis zu 3.600 Euro Zuschuss

speziell für Gründungen
aus der Arbeitslosigkeit

Leistungsempfänger
nach SGB II oder III

im ersten Jahr der
Selbstständigkeit

90 % Zuschuss,
max. 3.600 EUR



Vorteile öffentlicher Finanzierungshilfen für Gründer und Unternehmer

- ✓ Attraktiver Zinssatz, vielfach mit staatlicher Zinsverbilligung
- ✓ Langfristige Finanzierung mit festen Konditionen
- ✓ Flexible Laufzeitgestaltung mit tilgungsfreien Jahren
- ✓ Erleichterter Zugang zu Krediten durch Risikoübernahmen
- ✓ Sicherstellung von Liquidität in Krisenfällen
- ✓ Kostenlose wettbewerbsneutrale Beratung



Vielen Dank für Ihr Interesse!

weitere Informationen: www.lfa.de