

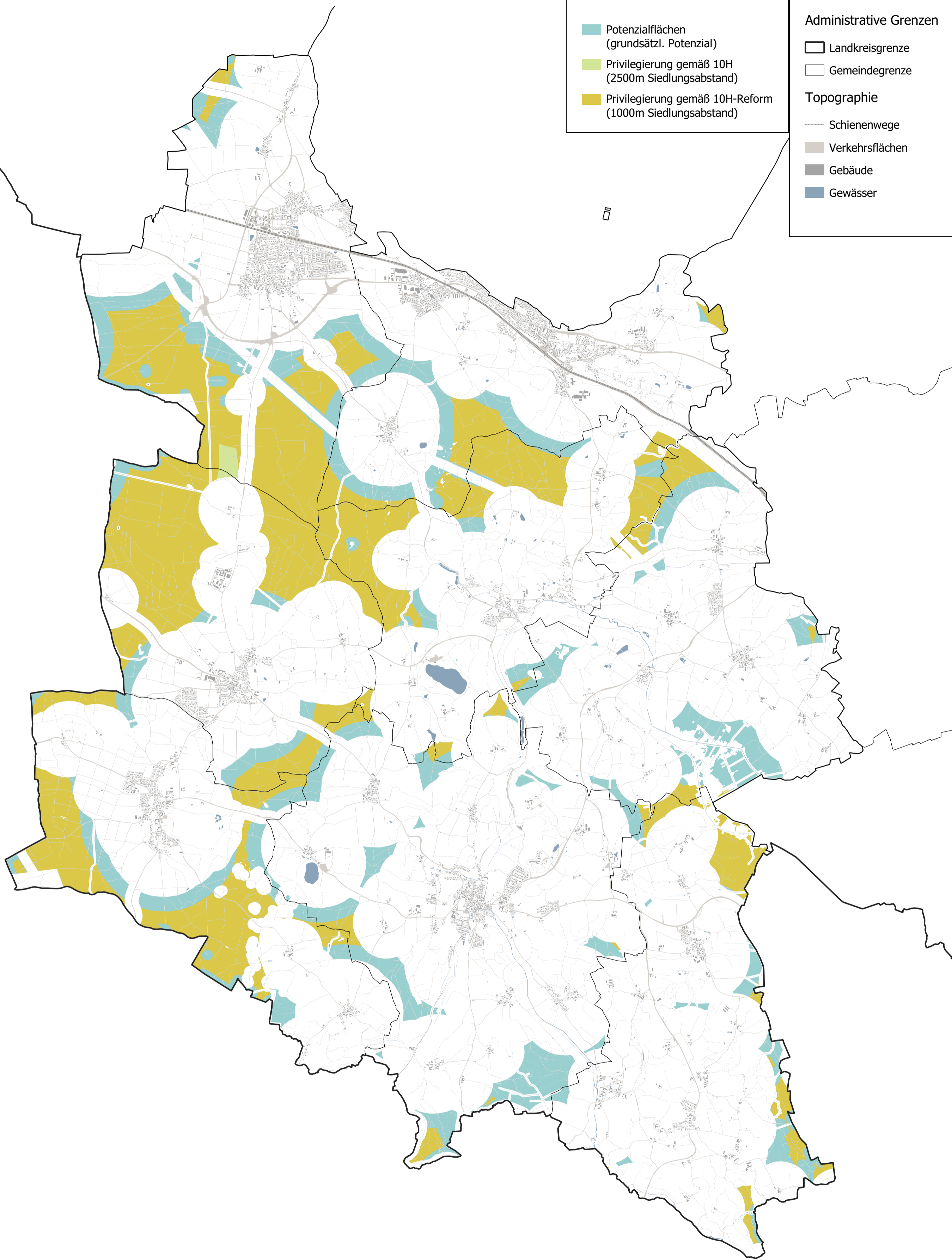
# Novelle Windenergie: Potenzialflächen im Teilraum Süd-West

## Windpotenzial

- Potenzialflächen (grundsätzl. Potenzial)
- Privilegierung gemäß 10H (2500m Siedlungsabstand)
- Privilegierung gemäß 10H-Reform (1000m Siedlungsabstand)

## Legende

- Administrative Grenzen**
  - Landkreisgrenze
  - Gemeindegrenze
- Topographie**
  - Schienenwege
  - Verkehrsflächen
  - Gebäude
  - Gewässer



### Karteninhalt

Die Karte stellt potenziell geeignete Flächen für die Errichtung von Windkraftanlagen dar. Für die Ermittlung des grundsätzlichen Potenzials (blaue Flächen) wurde ein Abstand zu Wohngebäuden von 500 m (~2H) berücksichtigt. Privilegierungsflächen gemäß der 10H-Reform (gelbe Flächen) gelten in Wäldern, vorbelasteten Gebieten und im Umkreis von Gewerbe- und Industriegebieten.

### Weitere Hinweise

Siedlungsabstände wurden auf Basis flächendeckend verfügbarer Geodaten ermittelt. Die Art der baulichen Nutzung gemäß BauNVO liegt dem nicht zugrunde. Die dargestellte Abgrenzung privilegierter Flächen kann somit nur als Näherung an die aktuelle Rechtsprechung verstanden werden. Sie soll als grundlegende Hilfestellung für Dialog- und Planungsprozesse dienen.

Gefördert durch



Bayerisches Staatsministerium für Wirtschaft, Landesentwicklung und Energie

### Energienutzungsplan Landkreis Ebersberg

|               |   |  |            |
|---------------|---|--|------------|
| Karteninhalt: | Novelle Windpotenzialflächen: Überblick Teilraum Süd-West | Druckformat  | DIN A2     |
| Auftraggeber  | Landkreis Ebersberg                                       | Stand  | 18.10.2022 |
| Auftragnehmer | Energieagentur Ebersberg-München gGmbH<br>ENIANO GmbH     | Geobasisdaten:<br>© Bayerische Vermessungsverwaltung |            |
| Projekt       | Energienutzungsplan Landkreis Ebersberg                   |  |            |